

Seu kit para efeito Crystal Sky contém:

1 Iluminador com LED	1 Abraçadeira de Fixação do Iluminador	1 Fonte de Alimentação	1 Conj. de 5 Cabos de Fibra Ótica	5 Cristais Swarovski	5 Fixadores dos Cristais

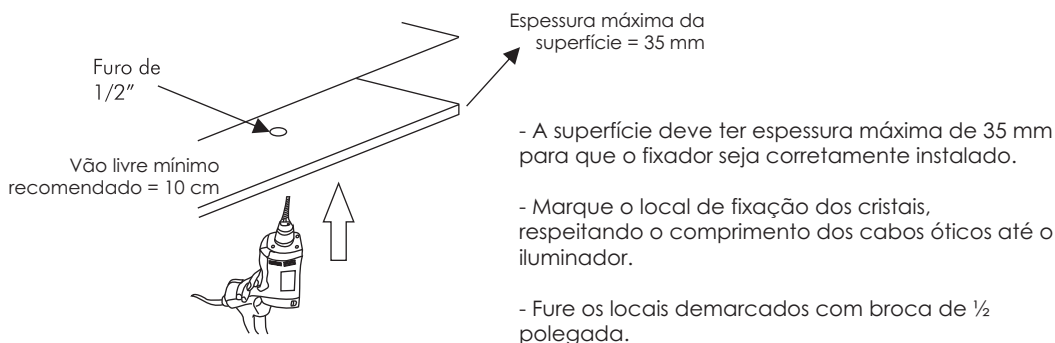
O kit pode ser instalado em superfícies de fácil perfuração (gesso, madeira, plástico, alumínio, etc.), sempre prevenindo acesso para o iluminador, para a passagem dos cabos de fibra ótica e para a fixação dos cristais.

Lembre-se: quanto mais clara e fosca for a superfície, melhor será o efeito e resultado.

PLANEJE ANTES:

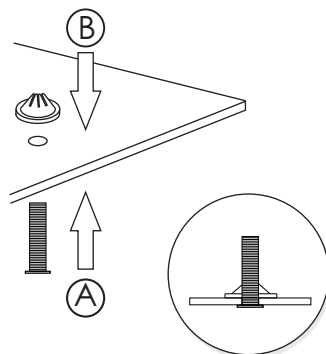
- ✓ A localização do iluminador, prevenindo um ponto de energia de rede para seu acionamento (tomada comandada ou automação), prevenindo acesso ao equipamento. Exemplo: no entre-forro, próximo à uma luminária embutida, alçapão, alto-falante, etc.
- ✓ A distribuição (localização) dos cristais na superfície visando obter o efeito desejado, sempre respeitando o comprimento dos cabos de fibra ótica (distância até o local do iluminador, conforme escolhido acima).
- ✓ A finalização completa do acabamento da superfície (inclusive pintura) antes da instalação deste kit.

1º Passo:

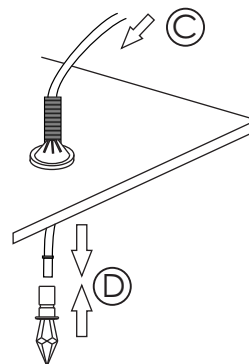


2º Passo:

- Instale os fixadores dos cristais inserindo o tubo metálico pela face aparente da superfície (A). Trave os tubos com as travas plásticas pela parte posterior da superfície (B). Preveja acesso para este travamento.



3º Passo:



- Passe a ponta solta dos cabos de fibra ótica pelo vão livre desde o local do iluminador até cada um dos tubos dos fixadores dos cristais (C).

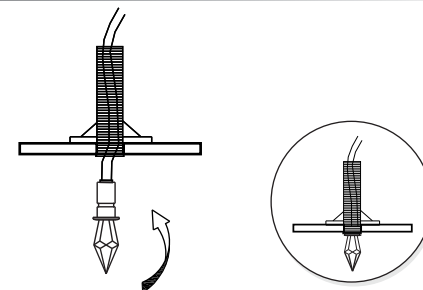
- Conecte a extremidade dos cabos de fibra ótica aos cristais com uma leve pressão (D), até encostarem no fundo da base do cristal.

Atenção: Os cabos de fibra ótica devem ser manuseados e instalados sem sofrer dobras ou esmagamentos. Manuseie os cristais com delicadeza para não quebrá-los durante a instalação, segurando-os sempre pela base metálica. Havendo necessidade de pintura posterior da superfície, consulte "Dicas Úteis".

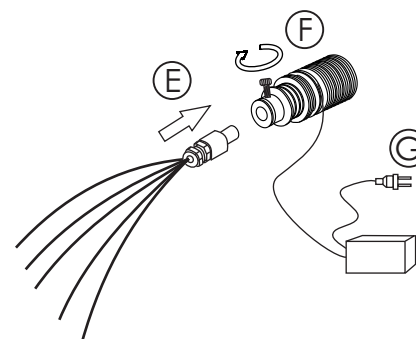
4º Passo:

- Instale os cristais, inserindo-os nos fixadores com uma leve pressão e torção para que entrem suavemente.

Atenção: Segure e pressione os cristais pela sua base metálica para evitar quebrá-los.



5º Passo:



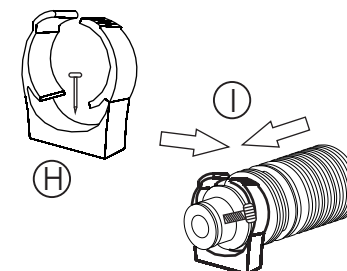
- Conecte o conjunto de cabos de fibra ótica ao iluminador (E), fixando-o com um leve aperto do parafuso (F).

- Conecte a fonte de alimentação ao circuito elétrico previsto (G), sendo este comandado por um interruptor no local de preferência de acionamento ou pela automação.

6º Passo:

- Caso queira fixar o iluminador em uma superfície, utilize a abraçadeira de fixação fornecida no kit. Nunca deixe o iluminador pendurado pelos cabos de fibra ótica para não danificá-los.

- Fixe a abraçadeira no local desejado utilizando um parafuso ou rebite (H). Em seguida, prenda o iluminador na abraçadeira, fechando-a com uma leve pressão (I).



Dicas Úteis

- Prever o acesso para a instalação da trava do fixador do cristal e dos cabos de fibra ótica. Em forros de gesso, por exemplo, é possível abrir um pequeno buraco de acesso ao lado do cristal, para a passagem da mão e fechá-lo posteriormente. Quando não é possível abrir acessos, a instalação deve ser feita juntamente com as placas.
- Quando a superfície for receber pintura, instale os cristais posteriormente ou remova-os quando necessário. Em caso de remoção dos cristais, puxe-os com delicadeza, pela sua base metálica e proteja as pontas dos cabos com plástico ou fita adesiva.
- Durante a instalação na superfície ou eventual remoção dos cristais, fixe cada um dos cabos de fibra ótica com fita adesiva, para que não entrem de volta para o forro (o que dificulta a sua localização posterior e recolocação através do fixador do cristal).
- Em obras em andamento, instale todo o sistema menos os cristais, deixando-os para o final evitando danos aos mesmos. Não esqueça de, neste caso, proteger a extremidade dos cabos.
- O iluminador, em funcionamento contínuo, sofre um aquecimento que pode atingir 50°C, o que é normal do produto.
- Não instale o sistema em locais com elevada umidade ou temperatura.

Especificações Técnicas

Iluminador:

- LED: CREE, potência de 3 watts (2,14 à 700mA).
- Fluxo luminoso: 270 lumens (25°C) à 700mA.
- Vida útil: 50.000 horas com 70% de manutenção do fluxo inicial.
- Temperatura de cor = 4.250 K (ANSI).
- IRC típico: >75
- Luz sem ultravioleta e infravermelho.

Fonte de alimentação:

- Tensão de entrada: 100 a 242Vac (Bivolt Automático) 50/60Hz
- Tensão mínima de saída: 3,5V
- Tensão máxima de saída: 10,5V
- Corrente de saída: 700mA.
- Limites de funcionamento: 5°C a 50°C

Fibra ótica:

- Cabos de fibras óticas plásticas, multifios, encapados, com 2m de comprimento, diâmetro 2,8mm.

Cristais:

- Cristais lapidados SWAROVSKI ELEMENTS com base metálica de fixação.

Av. Marginal Fepasa, 70 - Três Marias
Peruíbe - SP - CEP 11750-000
Telefax: (13) 3458-2878
fasa@fibraotica.com.br
www.fibraotica.com.br



FASA
FIBRA ÓTICA
www.fibraotica.com.br

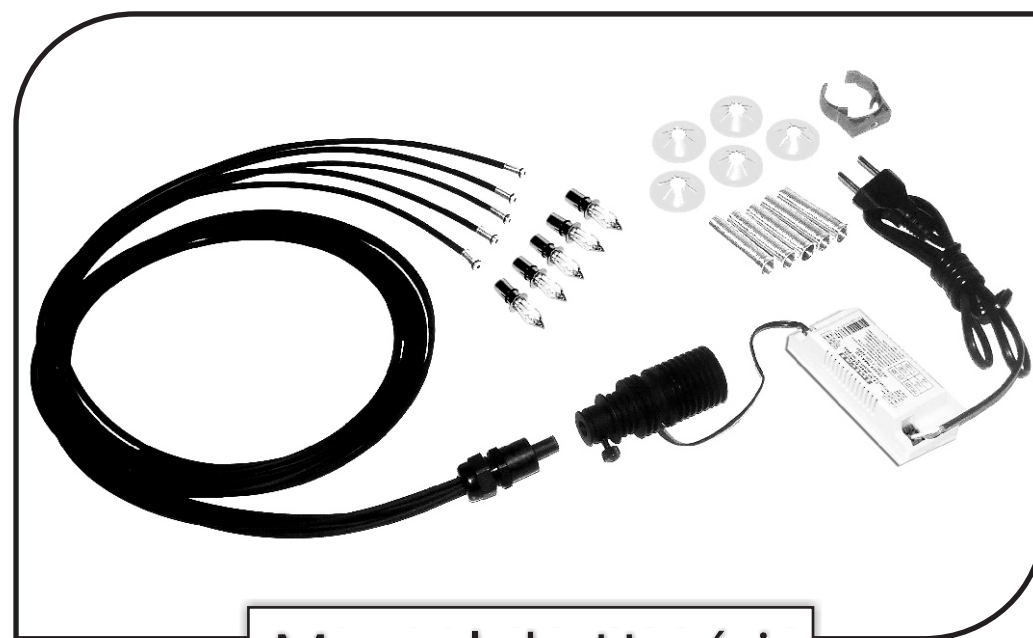
© FASA Copyrights 2014

Todas as informações aqui contidas não poderão ser reproduzidas nem transmitidas a terceiros, ou utilizadas no interesse destes, sem prévia autorização. Todos direitos autorais reservados.

Kit para efeito de iluminação decorativa tipo

CRYSTAL SKY

COM FIBRAS ÓTICAS E LED



Manual do Usuário



FASA
FIBRA ÓTICA
www.fibraotica.com.br

© FASA Copyrights 2014